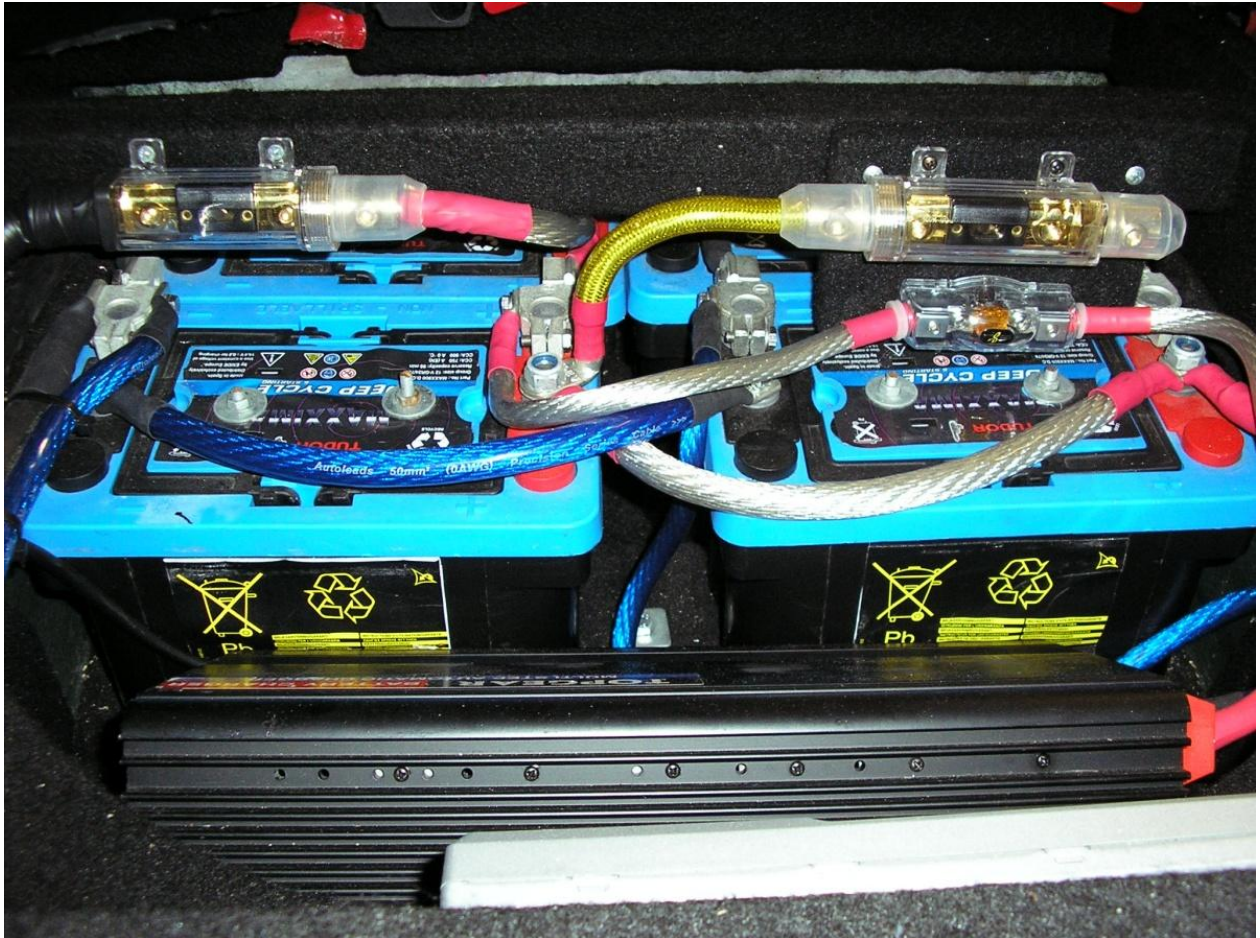


Inkoppling av extra batteri



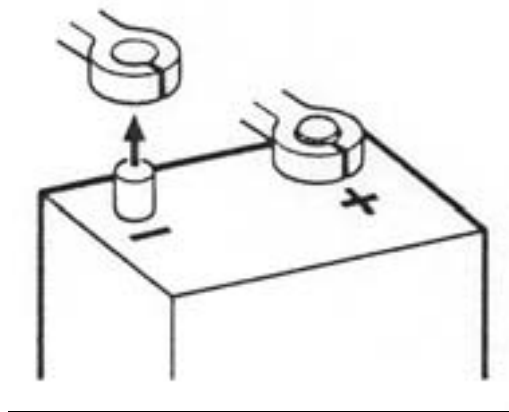
Börja med att inhandla följande produkter om det behövs till just din bil:

Kabelskor

Strömkablar

Säkringshållare

Säkringar



Börja alltid med att koppla ur jordkabeln från alla dina batterier.

Det är jätteviktigt, att du följer din riktiga bruksanvisning.

Du börjar med att dra strömkabeln (plus) från batteriet till där du ska installera ditt slutsteg (Koppla INTE in den på batteriet än).

Tänk på att dra den på rätt sida, så den kommer in på rätt sida i slutsteget (med tanke på hur du vill ha loggan på slutsteget).

Du måste även sätta dit en jordkabel till på batteriet, som är lika tjock som plus-strömkabeln du drar från batteriet fram och även batteriet bak.



Koppla på en säkringshållare på strömkabeln (plus) MAX 40 cm från batteriet. OBS! Koppla inte in strömkabeln (plus) på batteriet än, utan det gör man absolut sist. Tänk på att säkra av kabeln med rätt storlek på din säkring.

Slipa sedan bort all färg i plåten, där du fäster din jordkabel med bult och mutter (tjock balk eller liknande tjock plåtyta brukar vara bra jord). Självgående skruvar håller tyvärr inte i längden, då de har förmågan att "skruva ur sig själva".

En bra jord är bland det viktigaste, så se därför till att lägga lite extra tid på att hitta en bra och tjock jordyta. Med en dålig jordyta riskerar man att förstöra sitt slutsteg, högtalare, basar eller cd/dvd spelare.

Nu har du satt fast jordkabel till både fram- och bakbatteriet. Jordkabeln är minst lika tjock som plus-strömkabeln.

Koppla nu in en säkringshållare med säkring på strömkabeln innan batteriet bak.

Ska du ha flera batterier inkopplade bredvid varandra i bilen, så måste du säkra av kablarna mellan batterierna, om dessa är längre än 40 cm långa.

Nu till slut kollar du över alla kopplingar igen och ser så allt är RÄTT kopplat. (Kontrollera detta i lugn och ro minst 2 gånger). Är allt rätt kopplat, så kan du koppla på strömkabeln på batteriet fram. (Glöm inte att du måste säkra av kabeln MAX 40 cm från frambatteriet, samt att du säkrar kabeln med rätt storlek på säkringen).

Tänk på att detta är generella installationstips och stämmer inte alltid överens med alla produkter på marknaden, läs därför alltid dina bruksanvisningar och följ alltid dessa före alla andra installationstips.

Blekinge Bilradio kan inte hållas ansvarig för dessa installationstips.

***Copyright © Blekinge Bilradio 2010.
Allt innehåll på denna internetsida är skyddat enligt lagen om upphovsrätt.***